



Comune di
Baranzate
Città metropolitana di Milano



Servizi Comunali SpA
La Società dei Comuni al servizio dei Cittadini

GUIDA PRATICA PER LA RACCOLTA DIFFERENZIATA DEI RIFIUTI



GUÍA PRÁCTICA PARA EL RECICLAJE



Lettera ai Cittadini - Letra a los ciudadanos



Può darsi che non siate responsabili della situazione in cui vi trovate, ma lo diventerete se non farete nulla per cambiarla.



Martin Luther King

Puede que no seas responsable de la situación en la que te encuentras, pero lo serás si no haces nada para cambiarla.

Cari Cittadini e care Cittadine, proprio da queste parole vogliamo partire per dar vita ad una nuova fase di un progetto che riguarda la nostra realtà di comunità, una fase che ci renda consapevoli dell'importanza della raccolta differenziata dei rifiuti.

I rifiuti, un tema da sempre visto come un problema da risolvere, un tema di poca importanza, una sorta di "Cenerentola" per le amministrazioni comunali.

Oggi è necessario e doveroso un cambiamento di rotta che vada verso un nuovo modo di vedere i rifiuti: non più come un problema bensì come una risorsa. I rifiuti sono materie prime che possono avere una seconda vita se vengono correttamente differenziati e riciclati. Plastica, vetro, metalli, carta che non possiamo sprecare, materiali che non possiamo destinare all'incenerimento. Più differenziamo, meno sprechiamo, più guadagniamo. Questa piccola ma dettagliata guida pratica ci aiuterà a migliorare la nostra raccolta differenziata e a ridurre al minimo la produzione del rifiuto secco residuo.

Queridos ciudadanos y ciudadanas, precisamente de estas palabras queremos partir para dar vida a una nueva fase de un proyecto que interesa nuestra comunidad, una fase que nos haga conscientes de la importancia de la recogida selectiva de los desechos.

Los desechos, un tema que siempre ha sido considerado como un problema que resolver, un tema de poca importancia, una "Cenicienta" para los ayuntamientos.

Hoy es necesario y imprescindible un cambio de rumbo hacia una nueva manera de ver los desechos: ya no solo como un problema sino como un recurso. Los desechos son materias primas que pueden obtener una segunda vida si se diferencian y reciclan correctamente. Plástico, vidrio, metales, papel que no podemos malgastar, materiales que no podemos destinar a la incineración. Cuanto más diferenciamos, menos desperdiciamos, y más ganamos. Esta pequeña y detallada guía práctica nos ayudará a mejorar nuestra recogida selectiva y a reducir al mínimo la producción de los desechos en general.



RIDUCO

scegliendo prodotti sfusi e con il minor imballaggio possibile

REDUZZCO

eligiendo productos a granel y con el menor embalaje posibles



RIUSO

ciò che è in buone condizioni o lo regalo ad altri che ne hanno bisogno

REUTILIZO

lo que todavía está en buenas condiciones o lo regalo a otros que lo necesiten



RIPARO

un oggetto che si è rotto ma che è ancora utilizzabile dopo una riparazione

REPARO

un objeto que se ha roto pero que es todavía utilizable después de una reparación



RICICLO

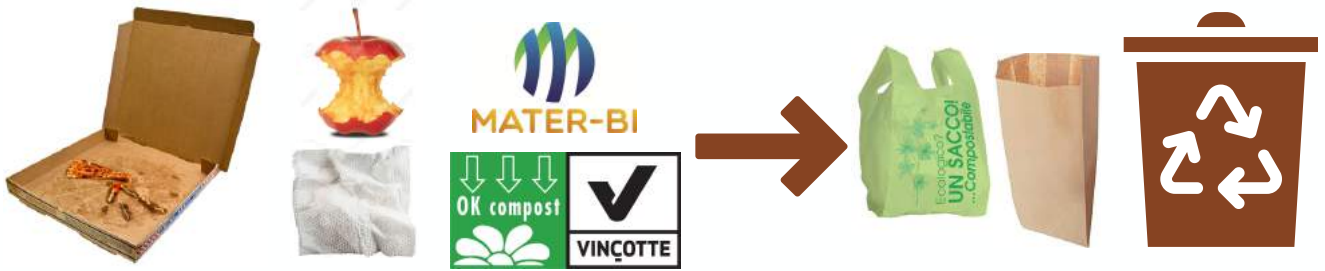
oggetti e materiali che possono avere una seconda vita diventando di nuovo oggetti e materiali

RECICLO

objetos y materiales que pueden ganar una segunda vida, volviéndose otra vez en objetos y materiales



ORGANICO ORGÁNICO



- avanzi di cibo freddi e scarti da cucina: bucce, torsoli, noccioli, gusci uova e frutta secca, ossi
- cibi avariati o scaduti senza imballaggio
- bustine di tè e tisane, fondi di caffè anche in cialda in carta (no capsule)
- gusci di cozze e vongole in piccole quantità
- terriccio, fiori recisi e piccole piante
- lettiere compostabili per animali domestici (no lettiere sintetiche)
- cotton fioc con bastoncini in carta, fazzoletti e tovaglioli bianchi unti o sporchi di sostanze non pericolose (cibo, sostanze biologiche)
- cartone della pizza sporco
- carta forno senza siliconi compostabile
- fiammiferi e piccoli oggetti in legno grezzo
- matite e pastelli senza gomme e metalli
- tappi e oggetti in sughero
- ceneri da camino o stufa ben spente
- segatura e paglia non contaminate da sostanze pericolose/tossiche



- sobras de comida fría y desechos de cocina: cáscaras, corazón o núcleo de fruta, cáscaras de huevo, frutas secas y huesos
- alimentos podridos o caducados sin embalaje
- bolsitas de té e infusiones, café molido también en vainas (sin cápsulas)
- concha de mejillón/almejas en pequeñas cantidades
- tierra, flores cortadas y plantas pequeñas
- arena para mascotas (solo si es biodegradable)
- bastoncillo de algodón con palitos de papel, pañuelos y servilletas blancos grasientos o sucios con sustancias no peligrosas (alimentos, sustancias biológicas)
- caja de pizza sucia
- papel horno (solo si es biodegradable)
- cerillas y pequeños artículos de madera en bruto
- lápices y crayones sin gomas ni metales
- tapones y objetos de corcho
- cenizas de chimenea o estufa bien apagadas
- aserrín y paja sucios de sustancias no peligrosas/tóxicas.



- lettiere sintetiche per animali domestici
- carta, fazzoletti, tovaglioli, segatura e paglia sporche di sostanze chimiche tossiche pericolose (vernici, solventi, olii minerali, ecc)
- cotone idrofilo, cotton fioc con bastoncini in plastica e garze usate per medicazioni e maquillage (cosmesi)
- sigarette e mozziconi

Per il conferimento usare SOLO SACCHETTI IN MATER-BI COMPOSTABILI oppure SACCHETTI IN CARTA (ad. es sacchetti per pane, frutta o verdura) da inserire nei BIDONCINI RIGIDI CON CHIUSURA da ritirare a servizio di raccolta avvenuto. NON USARE SACCHETTI IN PLASTICA.



- camas sintéticas para mascotas
- papel, pañuelos, servilletas, serrín y paja sucia de productos químicos tóxicos peligrosos (pinturas, disolventes, aceites minerales, etc.)
- algodón hidrófilo, bastoncillo de plástico y gasas para vendajes, y maquillaje (cosmética)
- cigarrillos y colillas

Para la entrega utilizar exclusivamente BOLSAS DE MATER-BI BIODEGRADABLES o BOLSAS DE PAPEL (p. ej, bolsas para pan, frutas o verduras). Encájenlas en los BIDONES RIGIDOS CON CIERRE que es recomendado recoger al servicio de cosecha realizada. NO UTILIZAR BOLSAS DE PLÁSTICO



CARTA E CARTONE CARTA Y CARTÓN



GLI OGGETTI CONFERITI DOVRANNO ESSERE,
a seconda dei casi, SVUOTATI, PIEGATI o
APPIATTITI

- giornali, riviste e libri
- quaderni e fogli scritti
- scatole e scatoloni
- volantini pubblicitari
- carta regalo e da pacco
- cartone della pizza
- stoviglie monouso in cartoncino (piatti, bicchieri, coppette) e involucri per cono gelato
- contenitori in Tetra Pak senza tappi
- sacchetti e buste per pane, frutta, verdura, corrispondenza, ecc
- calendari, agende e rubriche senza parti metalliche
- carta supporto sul retro di adesivi (figurine, adesivi, assorbenti, ecc)

- carta unta e sporca di cibo o di colla
- carta sporca di detersivi e sostanze chimiche pericolose
- carta plastificata
- carta da forno
- scontrini fiscali e fogli fax (carta termica)

Per il conferimento usare SCATOLE o BORSE di CARTA di piccole dimensioni oppure LEGARE CON SPAGO. NON USARE SACCHETTI IN PLASTICA.



LOS OBJETOS ENTREGADOS DEBERÁN
ESTAR, según los casos, VACÍOS, DOBLADOS
O APLANADOS

- periódicos, revistas y libros
- cuadernos y hojas escritas
- cajas de diferentes tamaños
- volantes publicitarios
- papel de envolver y embalaje
- caja de pizza
- platos desechables de cartón (platos, vasos, copas) y envoltorios para conos de helado
- envases de Tetra Pack sin tapones
- bolsas y sobres para pan, frutas, verduras, correspondencia, etc.
- calendarios, agendas y rúbricas sin partes metálicas
- papel en la parte posterior de pegatinas (tarjeta ilustrada, tapones, etc.)



- papel graso y sucio de comida o pegamento
- papel sucio de detergentes y sustancias químicas peligrosas
- tarjeta de plástico
- papel de hornear
- recibos fiscales y faxes (papel térmico)

Para la entrega utilizar CAJAS DE CARTÓN o BOLSAS de PAPEL de pequeños tamaños o ATAR CON UNA CUERDA. NO UTILIZAR BOLSAS DE PLÁSTICO



VETRO E LATTINE VIDRIO Y LATAS



GLI OGGETTI CONFERITI DOVRANNO ESSERE
SVUOTATI

- bottiglie, vasetti e barattoli in vetro per bevande, salse, condimenti, conserve, omogeneizzati, cosmetici, medicinali, ecc
- stoviglie da cucina e da tavola in vetro: piatti, bicchieri, insalatiere, teglie, vassoi (no cristallo, no ceramica, no Pyrex)
- vasetti, barattoli e tubetti in acciaio e in alluminio per salse, condimenti, conserve,
- tonno, pelati, carne, cosmetici, medicinali, ecc bombolette spray: deodoranti, lacca capelli, ecc coperchi, tappi e film di chiusura in acciaio e alluminio per bevande, condimenti, yogurt, ecc
- pellicole e vaschette in alluminio tipo Domopak e Cuki, involucri cioccolato, ecc.



LOS OBJETOS ENTREGADOS DEBERÁN ESTAR
VACÍOS

- tarros, frasco y tubos de vidrio para salsas, condimentos, conservas alimenticias, comidas para bebés, cosméticos, medicamentos, etc.
- vajilla de cocina en vidrio: platos, vasos, ensaladeras, bandejas, bandejas (no cristal, no cerámica, no Pyrex)
- vajilla de cocina y mesa de vidrio: platos, vasos, ensaladeras, moldes, bandejas (no cristal, no cerámica, no Pírex)
- tarrinas, frascos y tubos de acero y aluminio para salsas, condimentos, conservas
- atún, pelados, carne, cosméticos, medicamentos etc. latas de aerosol: desodorante, laca para el cabello, etc tapas, tapones y película de cierre de acero y aluminio para bebidas, condimentos, yogurt, etc
- Papeles y terrinas en aluminio como Domopak /Cuki, envoltura de chocolate, etc



- oggetti in Pyrex **PYREX**
- oggetti in porcellana, ceramica e terracotta
- oggetti in cristallo
- tutti i tipi di lampadine a led, neon, a incandescenza
- specchi
- stendibiancheria in acciaio e in alluminio
- capsule caffè in alluminio tipo Nespresso non svuotate
- oggetti di grandi dimensioni

Per il conferimento usare SOLO BIDONCINI RIGIDI (max 30 litri di capacità) da ritirare a servizio di raccolta avvenuto.
NON USARE CASSETTE, MASTELLI E SACCHETTI IN PLASTICA O IN CARTA.



- objetos en Pyrex **PYREX**
- artículos de porcelana, cerámica y terracota
- objetos de cristal
- todo tipo de bombillas led, neón, incandescente
- espejos
- tendedero de acero y aluminio
- cápsulas de café llenas de aluminio (ej. Nespresso)
- objetos de gran tamaño

Para la entrega utilizar SOLO BIDONES RÍGIDOS (máximo 30 litros de capacidad) que tienes que recoger al servicio de cosecha realizada. **NO UTILIZAR CAJAS, CUBOS NI BOLSAS DE PLÁSTICO NI DE PAPEL.**



IMBALLAGGI IN PLASTICA E VASES DE PLÁSTICO



GLI OGGETTI CONFERITI DOVRANNO ESSERE SVUOTATI

- bottiglie per alimenti: acqua, bibite, succhi, condimenti, ecc
- flaconi per detersivi per casa e igiene personale: detersivi, ammoniaca, shampoo, candeggina, bagnoschiuma, gel, creme, ecc.
- barattoli e tubetti per salse, yogurt, budini, condimenti, dentifrici, creme, cosmetici, ecc.
- blister vuoti: medicinali, lenti a contatto, ecc.
- vaschette, buste, reti e sacchetti in plastica, in polistirolo o in plastica+alluminio per formaggi, caffè, salumi, frutta, verdura, uova, carne, pesce, surgelati, pasta, biscotti, snack, merendine, caramelle, frullati, alimenti per animali, cosmetici ecc.
- pellicole/buste uso casa tipo Domopak/Cuki
- stoviglie monouso in plastica
- grucce per abiti e imballaggi "a guscio" per oggetti fragili/apparecchiature elettroniche
- cassette di frutta e verdura in piccole quantità



LOS OBJETOS ENTREGADOS DEBERÁN ESTAR VACÍOS

- botellas para alimentos: agua, bebidas, zumos, condimentos, etc.
- botellas para detergentes domésticos e higiene personal: detergentes, amoníaco, champú, lejía, gel de baño, cremas, etc.
- latas y tubos para salsas, yogures, flan, condimentos, pasta de dientes, cremas, cosméticos, etc.
- ampollas vacías: medicamentos, lentes de contacto, etc.
- tarrina, sobres, redes y bolsas de plástico, de poliestireno expandido o plástico + aluminio para quesos, cafés, embutidos, frutas, verduras, huevos, carne, pescado, congelados, pastas, galletas, aperitivos, meriendas, dulces, batidos, alimentos para animales, cosméticos, etc.
- film y sobres de uso doméstico como el Domopak/Cuki
- vajilla desechable de plástico
- perchas para ropa y embalajes de "cáscara" para objetos frágiles/aparatos electrónicos
- cajas de frutas y verduras en pequeñas cantidades



- posate monouso in plastica
- contenitori ermetici per la conservazione dei cibi tipo Gio'style/Tupperware
- capsule caffè in plastica tipo Lavazza non svuotate
- custodie per cd e dvd, per videocassette e musicassette, per smartphone e tablet
- guarnizioni e gomme
- vasi per piante, bacinelle, secchi, stoviglie, ecc guanti da lavoro in gomma o lattice
- stendibiancheria in plastica
- oggetti in plastica di grandi dimensioni



Per il conferimento usare SOLO SACCHETTI IN PLASTICA GIALLI o TRASPARENTI. NON USARE SACCHETTI NERI o NON TRASPARENTI.



- cubiertos desechables de plástico
- envases herméticos para el mantenimiento de alimentos como Gio'style/Tupperware
- cápsulas de café de plástico llenas (ej. Lavazza)
- caja para CD y DVD, cintas de vídeo y casetes de música, vinilo para smartphones y tablets
- neumático y juntas
- macetas, tazón, cubo, vajillas, etc guantes de goma o látex, tendedero de plástico
- objetos de plástico de gran tamaño

Para la entrega utilizar SOLO Bolsas de plástico o transparentes. NO UTILIZAR Bolsas negras o no transparentes.



RIFIUTO SECCO RESIDUO



- sacchetti di aspirapolvere e materiale di risulta da pulizie domestiche
- cotton fioc con bastoncini in plastica, cotone idrofilo, salviettine igieniche e salviettine
- struccanti monouso
- capelli
- capsule caffè in plastica o alluminio non svuotate (Lavazza, Nespresso, ecc)
- carta carbone, carta plastificata, carta vetrata
- spazzolini da denti e rasoi da barba monouso in plastica
- sigarette, mozziconi e accendini
- spugne, stracci sporchi e panni antipolvere monouso tipo Swiffer
- abiti e calzature in cattivo stato o danneggiati
- guanti da lavoro in gomma o lattice
- scontrini fiscali e fax in carta termica
- pellicole fotografiche, fotografie e radiografie
- calze in nylon e lycra tipo collant donna
- scotch e biadesivi
- tendine parasole per auto
- cosmetici senza contenitore
- kit make up: pennelli, limette, spugnette, ecc.
- carta forno
- cd, dvd, videocassette, musicassette
- lettieri sintetiche per piccoli animali domestici
- escrementi di animali domestici (possono andare nel wc)
- siringhe con ago protetto, cerotti e garze usati gomme e guarnizioni
- posate monouso in plastica e cannucce da bibita oggetti in lattice e in silicone
- penne, pennarelli ed evidenziatori
- piccoli oggetti sporchi o contaminati da sostanze tossico-nocive come vernici, solventi o colle (pennelli, ecc)
- candele e cere

TUTTI GLI OGGETTI E I MATERIALI CHE DEVONO ESSERE DIFFERENZIATI E CONFERITI NELLE ALTRE FRAZIONI:

- ORGANICO con il ritiro domiciliare
- CARTA e CARTONE con il ritiro domiciliare
- VETRO e METALLI con il ritiro domiciliare
- IMBALLAGGI in PLASTICA con il ritiro domiciliare
- PANNOLINI, PANNOLONI, ASSORBENTI con il ritiro domiciliare
- PILE, BATTERIE e MEDICINALI con il conferimento agli appositi contenitori stradali oppure al centro di raccolta rifiuti
- INGOMBRANTI/LEGNO/FERRO/VETRO/INERTI con il conferimento al centro di raccolta rifiuti
- RUP Rifiuti Urbani Pericolosi con il conferimento al centro di raccolta rifiuti
- ALTRE PLASTICHE con il conferimento al centro di raccolta rifiuti
- RAEE (Rifiuti Apparecchiature Elettriche Elettroniche) con il conferimento al centro di raccolta rifiuti
- SCARTO VEGETALE con il conferimento al centro di raccolta rifiuti

Per il conferimento usare SOLO il BIDONCINO FORNITO DAL COMUNE dotato di microchip associato all'utenza.

All'interno del contenitore è necessario utilizzare un sacchetto di qualsiasi tipo e ben chiuso per contenere il rifiuto conferito.



DESECHO EN GENERAL



- bolsa de la aspiradora, materiales resultantes de la limpieza de las viviendas
- bastoncillos de plástico, algodón hidrófilo, toallitas higiénicas
- desmaquillante desechable
- cabellos
- cápsulas de café de aluminio o plástico llenas (Nespresso, Lavazza etc)
- papel de carbón, papel plastificado, papel de lija
- cepillos de dientes y rastrillos desechables de plástico
- cigarrillos, colillas y mecheros
- esponjas, trapos sucios y paños antipolvo desechables tipo Swiffer
- ropa, calzado en mal estado o dañados
- guantes de trabajo de caucho o látex
- comprobante fiscal, fax de papel térmico
- películas fotográficas, fotografías y radiografías
- calcetín en nailon y licra como medias
- cinta adhesiva y doble capa
- cortina parasol para auto
- maquillaje sin envase
- kit de maquillaje: pinceles, limas de uñas, esponjas, etc.
- papel horno
- CD, DVD, cintas de vídeo y cassetes de música
- arenas NO BIODEGRADABLES para mascotas pequeñas
- excrementos de animales domésticos (pueden ser desechados en los servicios)
- jeringas con aguja protegida, tiritas y gasas usadas
- cauchos y juntas
- cubiertos de plástico desechables y pajitas para beber, objetos de látex y silicona
- bolígrafos, rotuladores y marcadores
- objetos pequeños sucios o contaminados con sustancias tóxicas nocivas como pinturas, solvente o pegamentos (pinceles, etc.)
- velas y ceras

TODOS LOS OBJETOS Y MATERIALES QUE DEBAN DIFERENCIARSE Y ENTREGARSE EN LAS OTRAS ALDEAS:

- **ORGÁNICO** atreves el retiro domiciliario
- **CARTA Y CARTÓN** atreves el retiro domiciliario
- **VIDRIO E METALES** atreves el retiro domiciliario
- **ENVASES DE PLÁSTICO** atreves el retiro domiciliario
- **PAÑALES Y TAMPONES** atreves el retiro domiciliario
- **PILAS, BATERÍAS Y MEDICAMENTOS** con la entrega a los contenedores adecuados o al centro de recogida de desechos
- **OBJESTOS VOLMINOSOS/MADERA/HIERRO/VIDRIO** con la entrega al centro de recogida de desechos
- **RUP desechos urbanos peligrosos** con entrega al centro de recogida de desechos
- **OTROS PLÁSTICOS** con entrega al centro de recogida de desechos
- **DESECHOS ELECTRÓNICAS** (basura de dispositivos eléctricos o electrónicos desechados) con la entrega al centro de recogida de desechos
- **DESECHOS VEGETALES** con entrega al centro de recogida de desechos

Para la entrega utilizar **SOLO** el **PEQUEÑO BASURERO PROPORCIONADO POR EL AYUNTAMIENTO** equipado con un microchip asociado al usuario. Dentro del basurero utilizar una bolsa de cualquier tipo y bien cerrada para contener el desecho otorgado.



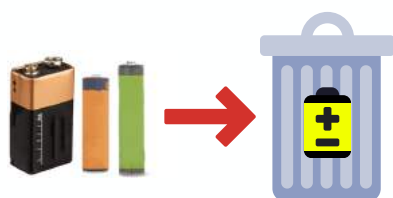
ASSORBENTI E PANNOLINI TOALLAS SANITARIAS Y PAÑALES



Assorbenti femminili, pannolini per bambini e adulti. Salviettine igieniche umidificate.
Per il conferimento usare SOLO SACCHETTI TRASPARENTI. NON USARE SACCHETTI NERI O NON TRASPARENTI.

Toallas sanitarias, pañales, pañales de adulto. Barras sabanas absorbentes. Toallitas de baño húmedas. Para la entrega utilizar SOLO BOLSAS TRANSPARENTES. NO UTILIZAR BOLSAS NEGRAS O NO TRANSPARENTES.

PILE, BATTERIE E MEDICINALI PILAS, BATERÍAS Y MEDICAMENTOS



Pile, batterie esaurite e medicinali (scaduti o non più utilizzabili) devono essere depositati negli appositi contenitori stradali oppure al centro di raccolta rifiuti.
Per la dislocazione dei contenitori stradali chiedere informazioni in Comune.

Pilas, baterías agotadas y medicamentos (expirados o que ya no se pueden utilizar) deben ser entregados en los cubos de basuras en las calles o al centro de recogida. Para saber donde los cubos de basura se colocan, pedir informaciones al ayuntamiento.

CENTRO DI RACCOLTA RIFIUTI CENTRO DE RECOGIDA

NEL CASSONE ALTRE PLASTICHE

- giocattoli (SENZA PARTI ELETTRICHE)
- utensili da cucina (mestoli, cucchiari, palette, spremiagrumi, taglieri, ecc) e accessori per la casa (secchi, palette, bacinelle, contenitori, mollette da bucato, stendibiancheria, parti non elettriche di piccoli elettrodomestici, ecc)
- oggetti per la cura personale (pettini, spazzole, mollette per capelli)
- mobili e utensili da giardino (tavoli, sedie, sdraio, zappe, palette, ecc),
- custodie per cd e dvd, per videocassette e musicassette, per smartphone e tablet

EN OTROS PLÁSTICOS

- juguetes (SIN PARTES ELECTRICAS)
- utensilios de cocina (cucharones, cucharas, palas, exprimidores, tablas de cortar, etc.) y accesorios para el hogar (cubos, palas, tazón, contenedores, pinzas para ropa, tendedero, piezas no eléctricas de pequeños electrodomésticos, etc.)
- artículos para el cuidado personal (peines, cepillos, pinzas para el cabello)
- muebles y utensilios de jardín (mesas, sillas, tumbonas, azadas, palas, etc.)
- caja para CD y DVD, cintas de vídeo y casetes de música, vinilo para Smartphone y tabletas





CENTRO DI RACCOLTA RIFIUTI



NEL CASSONE LEGNO

- mobili e complementi d'arredo, tavoli, sedie, appendiabiti, serramenti, tapparelle, scarti, cassette e oggetti in legno



NEL CASSONE INGOMBRANTI

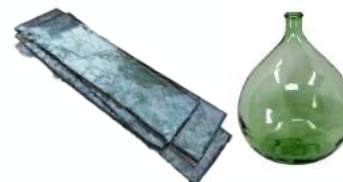
- oggetti di grandi dimensioni (es. dal cuscino in poi): poltrone, divani, oggetti composti da diversi materiali non separabili, materassi, tappeti



NEL CASSONE VETRO

- oggetti e contenitori in vetro
- lastre in vetro
- damigiane SENZA paglia

NO oggetti in Pyrex e cristallo, NO specchi



NEL CASSONE FERRO ACCIAIO ALLUMINIO

- oggetti in ferro, acciaio e alluminio
- rottami ferrosi
- reti letto interamente in metallo
- serramenti e arredi, tapparelle
- biciclette
- accessori da cucina (posate, caffettiere, ecc)
- attrezzi da lavoro



NEL CASSONE INERTI

- oggetti in ceramica, porcellana e terracotta
- scarti da piccoli lavori domestici
- vasi in cemento VUOTI

È VIETATO IL CONFERIMENTO DA PARTE DI IMPRESE EDILI E DI ARTIGIANI

È ASSOLUTAMENTE VIETATO CONFERIRE AMIANTO



NEL CASSONE SCARTO VEGETALE

- sfalci e potature, ramaglie, rami secchi, fogliame, piante morte e fiori secchi

Per il conferimento usare CONTENITORI O SACCHI DA SVUOTARE (mastelli, secchi).



NELLA ZONA RAEE

Rifiuti da Apparecchiature Elettriche Elettroniche

- piccoli e grandi elettrodomestici: televisori, frigoriferi, lavatrici, forni, lavastoviglie, aspirapolvere, ferri da stiro, asciugacapelli, rasoi e spazzolini elettrici, condizionatori, macchinette caffè, radio, decoder, telefoni, tablet, computer, stampanti, telefax, monitor, lampadine a led e al neon, sigarette elettroniche, ecc.



RIFIUTI PERICOLOSI E TOSSICI

- olii vegetali e minerali esausti
- vernici, acquaragia, solventi, diluenti, trielina
- accumulatori, pile e batterie
- toner e cartucce per stampanti o fax
- colle, mastici e materiali adesivi
- termometri al mercurio
- tutte le sostanze etichettate come IRRITANTE, CORROSIVO, TOSSICO e PERICOLOSO PER L'AMBIENTE





CENTRO DE RECOGIDA



EN LA MADERA

- muebles y complementos de decoración, mesas, sillas, perchas, marcos, persianas, desechos, cajas y objetos de madera



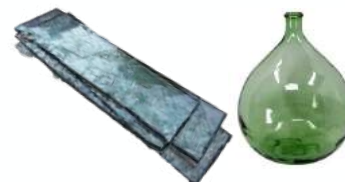
EN LOS VOLUMINOSOS

- artículos de gran tamaño (p. ej., de almohada en adelante): sillones, sofás, artículos compuestos por diferentes materiales no separables, colchones, alfombras



EN EL VIDRIO

- artículos y recipientes de vidrio
- damajuana SIN paja
- NO objetos de Pyrex y cristal, NO espejos



EN HIERRO, ACERO, ALUMINIO

- artículos de hierro, acero y aluminio
- trastos férricos
- armazón de la cama totalmente en hierro
- marcos, muebles y toldos
- bicicletas
- accesorios de cocina (cubiertos, cafeteras, etc.)
- herramientas de trabajos



EN EL ÁRIDO / MATERIALES INERTES

- artículos de cerámica, porcelana y loza
- residuos de pequeñas tareas domésticas
- jarrones de cemento VACÍOS



QUEDA PROHIBIDA LA CONCESIÓN POR PARTE DE EMPRESAS DE CONSTRUCCIÓN Y ARTESANOS.

QUEDA ABSOLUTAMENTE PROHIBIDO CONFERIR AMIANTO



EN EL ORGÁNICO

- franjas y poda, ramas secas, follaje, plantas muertas y flores secas

Para la entrega utilizar CONTENEDORES O BOLSAS QUE DEBEN SER VACIADOS (tinajas, cubos).



EN LOS DESECHOS ELECTRÓNICOS

Basura de dispositivos eléctricos o electrónicos desechados

- pequeños y grandes electrodomésticos: televisores, refrigeradores, lavadoras, hornos, lavavajillas, aspiradoras, planchas, secadores, maquinillas de afeitar y cepillos de dientes eléctricos, acondicionadores, cafeteras, radios, descodificadores, teléfonos, tabletas, ordenadores, impresoras, telefax, pantallas, bombillas led y de neón, cigarrillos electrónicos, etc.



DESECHOS PELIGROSOS O TÓXICOS

- aceites vegetales y minerales agotado
- pinturas, aguarrás, solventes, diluyentes, trielina
- acumuladores, pilas y baterías
- tóner y cartuchos de impresora o fax
- colas, mástique y materiales adhesivos
- termómetros de mercurio
- todas las sustancias etiquetadas como irritantes, corrosivas, tóxicas y peligrosas para el medio ambiente





Avvisi per errato conferimento Avisos por mala otorgamiento



Nel caso il rifiuto conferito risulti NON CONFORME alle indicazioni date in questa guida non verrà effettuato il ritiro e verrà apposto un avviso di ERRATO CONFERIMENTO con la richiesta di ricontrollare il contenuto, differenziarlo correttamente ed esporlo nel giorno corretto.

En caso de que el rechazo otorgado resulte NO CONFORME a las indicaciones escritas en esta guía, no se realizará el retiro y se colocará un aviso de MAL OTORGAMIENTO con la solicitud de volver a verificar el contenido, diferenciarlo correctamente y exponerlo en el día correcto.

Servizi Comunali S.p.A. contatti - contactos

(mancato ritiro dei rifiuti e raccolta differenziata)
(falta de retiro de desechos y recogida selectiva)



sito internet: www.rumentologo.it

NUMERO VERDE GRATUITO
800 452616



app Rumentologo



dal lunedì al venerdì dalle 9 alle 17
sabato dalle 9 alle 12



e-mail: rumentologo@servizicomunali.it

Centro di raccolta rifiuti - CENTRO DE RECOGIDA

via Zambelletti angolo via Resegone

ORARI DI APERTURA

martedì dalle 9 alle 12 e dalle 15 alle 18
giovedì dalle 9 alle 12 e dalle 15 alle 18
sabato dalle 9 alle 12 e dalle 15 alle 18
domenica dalle 9 alle 12

martedì mattina e giovedì mattina solo utenze non domestiche

HORARIO DE APERTURA:

martes de 9:00 a 12:00 y de 15:00 a 18:00
jueves de 9:00 a 12:00 y de 15:00 a 18:00
sábado de 9:00 a 12:00 y de 15:00 a 18:00
domingo de 9:00 a 12:00

Martes por la mañana y jueves por la mañana solo usuarios no domésticos

Calendario settimanale - calendario de la recogida selectiva

lunedì	organico
martedì	vetro e lattine
mercoledì	carta e cartone
giovedì	organico + imb. in plastica
venerdì	rifiuto secco residuo

lunes	orgánico
martes	vidrio y latas
miércoles	carta y cartón
jueves	orgánico + envases en plástica
viernes	desecho en general