



Comune di  
**Baranzate**  
Città metropolitana di Milano



Servizi Comunali SpA  
La Società dei Comuni al servizio dei Cittadini

# GUIDA PRATICA PER LA RACCOLTA DIFFERENZIATA DEI RIFIUTI



## 垃圾分类实用指南



# Lettera ai Cittadini - 致市民的一封信



*Può darsi che non siate responsabili della situazione in cui vi trovate, ma lo diventerete se non farete nulla per cambiarla.*



**Martin Luther King**

“你可能不想对你所处的情况负责，但如果你不做些什么来改变它，你必将会负责”

Cari Cittadini e care Cittadine, proprio da queste parole vogliamo partire per dar vita ad una nuova fase di un progetto che riguarda la nostra realtà di comunità, una fase che ci renda consapevoli dell'importanza della raccolta differenziata dei rifiuti.

I rifiuti, un tema da sempre visto come un problema da risolvere, un tema di poca importanza, una sorta di "Cenerentola" per le amministrazioni comunali.

Oggi è necessario e doveroso un cambiamento di rotta che vada verso un nuovo modo di vedere i rifiuti: non più come un problema bensì come una risorsa. I rifiuti sono materie prime che possono avere una seconda vita se vengono correttamente differenziati e riciclati. Plastica, vetro, metalli, carta che non possiamo sprecare, materiali che non possiamo destinare all'incenerimento. Più differenziamo, meno sprechiamo, più guadagniamo. Questa piccola ma dettagliata guida pratica ci aiuterà a migliorare la nostra raccolta differenziata e a ridurre al minimo la produzione del rifiuto secco residuo.

亲爱的先生们、女士们：

从这句名言中，我们希望垃圾分类会进入一个新的阶段。我们的项目会积极地影响我们的社区，对新的方式回收提高意识。垃圾一直被视为需要解决的问题，一个不主要的主题，一个市政府的问题中的最后和最不重要的问题。今天我们有必要对垃圾分类的习惯进行一些改变因为垃圾不能再仅仅被认为是一个问题，而是一种不可浪费的资源。如果正确分类和回收，垃圾可以重新利用。塑料、玻璃、金属、纸张和有机材料是无法焚烧的垃圾。我们越重视垃圾分类，就会越减少浪费，就会越节省。本指南旨在帮助您如何正确垃圾分类，并尽量减少干垃圾的产生。



## RIDUCO

scegliendo prodotti sfusi e con il minor imballaggio possibile

## 减少垃圾排放

通过选择散装产品  
或尽可能少  
包装的产品



## RIUSO

ciò che è in buone condizioni o lo regalo ad altri che ne hanno bisogno

## 反复使用

状态良好的东西  
或将其送给其他  
需要的人



## RIPARO

un oggetto che si è rotto ma che è ancora utilizzabile dopo una riparazione

## 修理

用坏但修好后  
可以再次  
使用的物品



## RICICLO

oggetti e materiali che possono avere una seconda vita diventando di nuovo oggetti e materiali

## 回收

能够通过变成  
新物品和材料而  
获得第二生命的  
物品和材料



# ORGANICO 湿垃圾



- avanzi di cibo freddi e scarti da cucina: bucce, torsoli, noccioli, gusci uova e frutta secca, ossi
- cibi avariati o scaduti senza imballaggio
- bustine di tè e tisane, fondi di caffè anche in cialda in carta (no capsule)
- gusci di cozze e vongole in piccole quantità
- terriccio, fiori recisi e piccole piante
- lettiere compostabili per animali domestici (no lettiere sintetiche)
- cotton fioc con bastoncini in carta, fazzoletti e tovaglioli bianchi unti o sporchi di sostanze non pericolose (cibo, sostanze biologiche)
- cartone della pizza sporco
- carta forno senza siliconi compostabile
- fiammiferi e piccoli oggetti in legno grezzo
- matite e pastelli senza gomme e metalli
- tappi e oggetti in sughero
- ceneri da camino o stufa ben spente
- segatura e paglia non contaminate da sostanze pericolose/tossiche

- lettiere sintetiche per animali domestici
- carta, fazzoletti, tovaglioli, segatura e paglia sporche di sostanze chimiche tossiche pericolose (vernici, solventi, olii minerali, ecc)
- cotone idrofilo, cotton fioc con bastoncini in plastica e garze usate per medicazioni e maquillage (cosmesi)
- sigarette e mozziconi

**Per il conferimento usare SOLO SACCHETTI IN MATER-BI COMPOSTABILI oppure SACCHETTI IN CARTA (ad. es sacchetti per pane, frutta o verdura) da inserire nei BIDONCINI RIGIDI CON CHIUSURA da ritirare a servizio di raccolta avvenuto. NON USARE SACCHETTI IN PLASTICA.**



- 剩余的冷食和厨房垃圾，如果皮、果核、果仁、蛋壳、坚果壳、骨头等
- 无包装的变质或过期食品
- 咖啡渣，包括咖啡荚的渣（不含咖啡胶囊）
- 少量的贻贝和蛤蜊壳
- 沙土、切花、小型植物
- 可堆肥的宠物猫砂（无合成猫砂）
- 有纸棒的棉签、有油脂或被被无害物质（食品、生物物质）弄脏的白色面纸和餐巾
- 非常脏的披萨盒
- 无硅酮的可堆肥硅油纸
- 原木火柴和小木制品
- 没有橡皮擦和金属的铅笔和蜡笔
- 原木火柴和小木制品
- 壁炉或火炉的熄灭炉灰
- 被非危险/有毒物质弄脏的木屑和秸秆

- 合成猫砂
- 纸张、面纸、餐巾纸、被危险/有毒物质弄脏的木屑和秸秆（如油漆、溶剂、矿物油等）
- 脱脂棉、带塑料棒的棉棒和用于敷料和化妆的纱布。
- 香烟、烟头

**请只使用MATER/BI可堆肥的垃圾袋或纸袋（如面包、水果或蔬菜的纸袋）收集垃圾。需要把袋子放在小垃圾桶里。上门服务之后，把小垃圾桶收集好。不要使用塑料袋。**



# CARTA E CARTONE

## 纸片和纸板



GLI OGGETTI CONFERITI DOVRANNO ESSERE,  
a seconda dei casi, SVUOTATI, PIEGATI o  
APPIATTITI

- giornali, riviste e libri
- quaderni e fogli scritti
- scatole e scatoloni
- volantini pubblicitari
- carta regalo e da pacco
- cartone della pizza
- stoviglie monouso in cartoncino (piatti, bicchieri, coppette) e involucri per conigli gelato
- contenitori in Tetra Pak senza tappi
- sacchetti e buste per pane, frutta, verdura, corrispondenza, ecc
- calendari, agende e rubriche senza parti metalliche
- carta supporto sul retro di adesivi (figurine, adesivi, assorbenti, ecc)

- carta unta e sporca di cibo o di colla
- carta sporca di detersivi e sostanze chimiche pericolose
- carta plastificata
- carta da forno
- scontrini fiscali e fogli fax (carta termica)

**Per il conferimento usare SCATOLE o BORSE di CARTA di piccole dimensioni oppure LEGARE CON SPAGO. NON USARE SACCHETTI IN PLASTICA.**



根据纸板的情况，将收集的纸板清空，折叠或弄平

- 报纸、杂志和书籍
- 笔记本和有文字上的纸
- 盒子和纸箱
- 广告传单
- 礼品纸和包装纸
- 披萨盒
- 一次性硬纸板餐具（盘子、杯子、碗）和冰淇淋筒包装纸
- 无盖子的Tetrapak包装
- 面包袋、水果袋、蔬菜袋和信封等
- 不带金属部件的日历、日记和通讯录
- 贴纸的底纸



- 被食物或胶水弄脏的油腻纸张
- 被危险/有毒的清洁剂和物质弄脏的纸张
- 层压纸
- 硅油纸
- 发票和传真（热敏纸的）

**请使用小纸板或纸袋收集垃圾或者用麻绳系。不要使用塑料袋。**



# VETRO E LATTINE 玻璃和金属



GLI OGGETTI CONFERITI DOVRANNO ESSERE  
SVUOTATI

- bottiglie, vasetti e barattoli in vetro per bevande, salse, condimenti, conserve, omogeneizzati, cosmetici, medicinali, ecc
- stoviglie da cucina e da tavola in vetro: piatti, bicchieri, insalatiere, teglie, vassoi (no cristallo, no ceramica, no Pyrex)
- vasetti, barattoli e tubetti in acciaio e in alluminio per salse, condimenti, conserve,
- tonno, pelati, carne, cosmetici, medicinali, ecc bombolette spray: deodoranti, lacca capelli, ecc coperchi, tappi e film di chiusura in acciaio e alluminio per bevande, condimenti, yogurt, ecc
- pellicole e vaschette in alluminio tipo Domopak e Cuki, involucri cioccolato, ecc.



收集的物品必须是清空的

- 装有饮料、酱料、调味品、罐头食品、婴儿食品、化妆品、药物等的玻璃瓶子和罐
- 玻璃餐具：盘子、杯子、沙拉碗、烤盘、托盘（无水晶、无陶瓷、无Pyrex）
- 装有酱料、调味品、罐头食品、金枪鱼、去皮西红柿、肉类、化妆品等的的钢和铝制罐和管
- 喷雾罐：除臭剂、喷发胶等
- 饮料、调味品、酸奶的钢或铝制盖子和密封膜
- 铝箔纸和铝箔容器，如Domopak/Cuki、巧克力包装纸等



- oggetti in Pyrex **PYREX**
- oggetti in porcellana, ceramica e terracotta
- oggetti in cristallo
- tutti i tipi di lampadine a led, neon, a incandescenza
- specchi
- stendibiancheria in acciaio e in alluminio
- capsule caffè in alluminio tipo Nespresso non svuotate
- oggetti di grandi dimensioni

Per il conferimento usare SOLO BIDONCINI RIGIDI (max 30 litri di capacità) da ritirare a servizio di raccolta avvenuto.  
NON USARE CASSETTE, MASTELLI E SACCHETTI IN PLASTICA O IN CARTA.



- Pyrex的物品 **PYREX**
- 瓷器、陶瓷和陶器
- 水晶制品
- 所有类型的LED灯泡、霓虹灯、白炽灯
- 镜子
- 钢和铝制晾衣架
- 未清空的咖啡胶囊（如Nespresso）
- 大型物品

请只使用小垃圾桶（最大容量30升）收集垃圾。上门服务之后，把小垃圾桶收集好。不要使用盒子、桶、塑料袋或纸袋。





# IMBALLAGGI IN PLASTICA

## 塑料包装



GLI OGGETTI CONFERITI DOVRANNO ESSERE SVUOTATI

- bottiglie per alimenti: acqua, bibite, succhi, condimenti, ecc
- flaconi per detersivi per casa e igiene personale: detersivi, ammoniaca, shampoo, candeggina, bagnoschiuma, gel, creme, ecc.
- barattoli e tubetti per salse, yogurt, budini, condimenti, dentifrici, creme, cosmetici, ecc.
- blister vuoti: medicinali, lenti a contatto, ecc.
- vaschette, buste, reti e sacchetti in plastica, in polistirolo o in plastica+alluminio per formaggi, caffè, salumi, frutta, verdura, uova, carne, pesce, surgelati, pasta, biscotti, snack, merendine, caramelle, frullati, alimenti per animali, cosmetici ecc.
- pellicole/buste uso casa tipo Domopak/Cuki
- stoviglie monouso in plastica
- grucce per abiti e imballaggi "a guscio" per oggetti fragili/apparecchiature elettroniche
- cassette di frutta e verdura in piccole quantità

- posate monouso in plastica
- contenitori ermetici per la conservazione dei cibi tipo Gio'style/Tupperware
- capsule caffè in plastica tipo Lavazza non svuotate
- custodie per cd e dvd, per videocassette e musicassette, per smartphone e tablet
- guarnizioni e gomme
- vasi per piante, bacinelle, secchi, stoviglie, ecc guanti da lavoro in gomma o lattice
- stendibiancheria in plastica
- oggetti in plastica di grandi dimensioni

**Per il conferimento usare SOLO SACCHETTI IN PLASTICA GIALLI o TRASPARENTI. NON USARE SACCHETTI NERI o NON TRASPARENTI.**



收集的物品必须是清空的

- 食品瓶：水、饮料、果汁、调味品等
- 家用和卫生清洁剂瓶：清洁剂、氨水、洗发剂、漂白、沐浴露、发胶、霜等
- 酱料、酸奶、布丁、调味品、牙膏、奶油、化妆品等的罐或瓶
- 药片、隐形眼镜等的泡罩包装
- 奶酪、咖啡、火腿、水果、蔬菜、鸡蛋、肉、鱼、冷冻食品、面条、饼干、小吃、糖果、果汁冰沙、宠物食品、化妆品等的聚苯乙烯或塑料+铝的碗、网和塑料袋
- 家用食品保鲜膜和袋子，如Domopak/Cuki
- 一次性塑料餐具
- 衣架和易碎物品（如文具或灯泡）和电子设备的包装
- 少量的水果和蔬菜板条箱



- 一次性塑料餐具
- 食品密封容器（如 Gio'style/Tupperware）
- 未清空的塑料咖啡胶囊（如Lavazza）
- CD、DVD、录像带、磁带的盒子和智能手机/平板电脑壳
- 垫圈和轮胎
- 植物盆、盆子、桶、餐具等
- 橡胶或乳胶工作手套和塑料晾衣架
- 大型塑料物品

**请使用黄色或透明的塑料垃圾袋收集垃圾。不要使用黑色或不透明的袋子。**



# RIFIUTO SECCO RESIDUO



- sacchetti di aspirapolvere e materiale di risulta da pulizie domestiche
- cotton fioc con bastoncini in plastica, cotone idrofilo, salviettine igieniche e salviettine
- struccanti monouso
- capelli
- capsule caffè in plastica o alluminio non svuotate (Lavazza, Nespresso, ecc)
- carta carbone, carta plastificata, carta vetrata
- spazzolini da denti e rasoi da barba monouso in plastica
- sigarette, mozziconi e accendini
- spugne, stracci sporchi e panni antipolvere monouso tipo Swiffer
- abiti e calzature in cattivo stato o danneggiati
- guanti da lavoro in gomma o lattice
- scontrini fiscali e fax in carta termica
- pellicole fotografiche, fotografie e radiografie
- calze in nylon e lycra tipo collant donna
- scotch e biadesivi
- tendine parasole per auto
- cosmetici senza contenitore
- kit make up: pennelli, limette, spugnette, ecc.
- carta forno
- cd, dvd, videocassette, musicassette
- lettieri sintetiche per piccoli animali domestici
- escrementi di animali domestici (possono andare nel wc)
- siringhe con ago protetto, cerotti e garze usati gomme e guarnizioni
- posate monouso in plastica e cannucce da bibita oggetti in lattice e in silicone
- penne, pennarelli ed evidenziatori
- piccoli oggetti sporchi o contaminati da sostanze tossico-nocive come vernici, solventi o colle (pennelli, ecc)
- candele e cere

TUTTI GLI OGGETTI E I MATERIALI CHE DEVONO ESSERE DIFFERENZIATI E CONFERITI NELLE ALTRE FRAZIONI:

- ORGANICO con il ritiro domiciliare
- CARTA e CARTONE con il ritiro domiciliare
- VETRO e METALLI con il ritiro domiciliare
- IMBALLAGGI in PLASTICA con il ritiro domiciliare
- PANNOLINI, PANNOLONI, ASSORBENTI con il ritiro domiciliare
- PILE, BATTERIE e MEDICINALI con il conferimento agli appositi contenitori stradali oppure al centro di raccolta rifiuti
- INGOMBRANTI/LEGNO/FERRO/VETRO/INERTI con il conferimento al centro di raccolta rifiuti
- RUP Rifiuti Urbani Pericolosi con il conferimento al centro di raccolta rifiuti
- ALTRE PLASTICHE con il conferimento al centro di raccolta rifiuti
- RAEE (Rifiuti Apparecchiature Elettriche Elettroniche) con il conferimento al centro di raccolta rifiuti
- SCARTO VEGETALE con il conferimento al centro di raccolta rifiuti

**Per il conferimento usare SOLO il BIDONCINO FORNITO DAL COMUNE dotato di microchip associato all'utenza.**

**All'interno del contenitore è necessario utilizzare un sacchetto di qualsiasi tipo e ben chiuso per contenere il rifiuto conferito.**







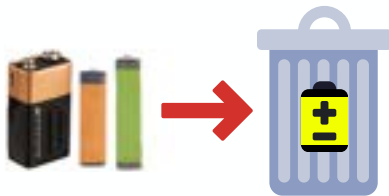
## ASSORBENTI E PANNOLINI 卫生巾和尿不湿



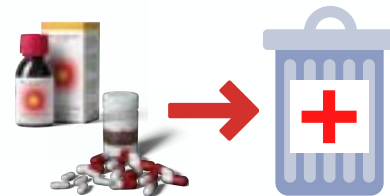
Assorbenti femminili, pannolini per bambini e adulti. Salviettine igieniche umidificate.  
Per il conferimento usare SOLO SACCHETTI TRASPARENTI. NON USARE SACCHETTI NERI O NON TRASPARENTI.

卫生巾、孩子和成人的尿不湿。卫生湿巾。  
请只使用透明的垃圾袋收集垃圾。不要使用黑色或不透明的袋子。

## PILE, BATTERIE E MEDICINALI 电池和药品



Pile, batterie esaurite e medicinali (scaduti o non più utilizzabili) devono essere depositati negli appositi contenitori stradali oppure al centro di raccolta rifiuti.  
Per la dislocazione dei contenitori stradali chiedere informazioni in Comune.



请把电池、用过的电池和药品（过期或不再可用）放在特殊的路边垃圾桶或自己搬运到市政设施回收站收集垃圾。  
市政府可以提供路边垃圾桶位置的信息。

## CENTRO DI RACCOLTA RIFIUTI 市政设施回收站

### NEL CASSONE ALTRE PLASTICHE

- giocattoli (SENZA PARTI ELETTRICHE)
- utensili da cucina (mestoli, cucchiaini, palette, spremiagrumi, taglieri, ecc) e accessori per la casa (secchi, palette, bacinelle, contenitori, mollette da bucato, stendibiancheria, parti non elettriche di piccoli elettrodomestici, ecc)
- oggetti per la cura personale (pettini, spazzole, mollette per capelli)
- mobili e utensili da giardino (tavoli, sedie, sdraio, zappe, palette, ecc),
- custodie per cd e dvd, per videocassette e musicassette, per smartphone e tablet

### 在“其他塑料”的垃圾桶

- 玩具（没有电子部件）
- 厨房用具（勺子，铲子，榨汁机，砧板等）和家居配件（桶，铲子，盆，容器，衣夹，晾衣架，小家电的非电部件等）
- 个人护理用品（梳子、刷子、发夹）
- 花园家具和工具（桌子、椅子、躺椅、锄头、铲子等）
- CD、DVD、录像带、磁带的盒子和智能手机/平板电脑壳





# CENTRO DI RACCOLTA RIFIUTI



## NEL CASSONE LEGNO

- mobili e complementi d'arredo, tavoli, sedie, appendiabiti, serramenti, tapparelle, scarti, cassette e oggetti in legno



## NEL CASSONE INGOMBRANTI

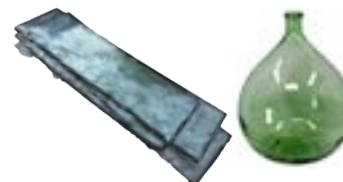
- oggetti di grandi dimensioni (es. dal cuscino in poi): poltrone, divani, oggetti composti da diversi materiali non separabili, materassi, tappeti



## NEL CASSONE VETRO

- oggetti e contenitori in vetro
- lastre in vetro
- damigiane SENZA paglia

NO oggetti in Pyrex e cristallo, NO specchi



## NEL CASSONE FERRO ACCIAIO ALLUMINIO

- oggetti in ferro, acciaio e alluminio
- rottami ferrosi
- reti letto interamente in metallo
- serramenti e arredi, tapparelle
- biciclette
- accessori da cucina (posate, caffettiere, ecc)
- attrezzi da lavoro



## NEL CASSONE INERTI

- oggetti in ceramica, porcellana e terracotta
- scarti da piccoli lavori domestici
- vasi in cemento VUOTI

È VIETATO IL CONFERIMENTO DA PARTE DI IMPRESE EDILI E DI ARTIGIANI

È ASSOLUTAMENTE VIETATO CONFERIRE AMIANTO



## NEL CASSONE SCARTO VEGETALE

- sfalci e potature, ramaglie, rami secchi, fogliame, piante morte e fiori secchi

Per il conferimento usare CONTENITORI O SACCHI DA SVUOTARE (mastelli, secchi).



## NELLA ZONA RAEE

### Rifiuti da Apparecchiature Elettriche Elettroniche

- piccoli e grandi elettrodomestici: televisori, frigoriferi, lavatrici, forni, lavastoviglie, aspirapolvere, ferri da stiro, asciugacapelli, rasoi e spazzolini elettrici, condizionatori, macchinette caffè, radio, decoder, telefoni, tablet, computer, stampanti, telefax, monitor, lampadine a led e al neon, sigarette elettroniche, ecc.



## RIFIUTI PERICOLOSI E TOSSICI

- olii vegetali e minerali esausti
- vernici, acquaragia, solventi, diluenti, trielina
- accumulatori, pile e batterie
- toner e cartucce per stampanti o fax
- colle, mastici e materiali adesivi
- termometri al mercurio
- tutte le sostanze etichettate come IRRITANTE, CORROSIVO, TOSSICO e PERICOLOSO PER L'AMBIENTE





# 市政设施回收站



## 在“木头”的垃圾桶里

- 家具和家居装饰品、桌子、椅子、衣架、门窗、百叶窗、废弃物、盒子和木制物品



## 在“大型”的垃圾桶里

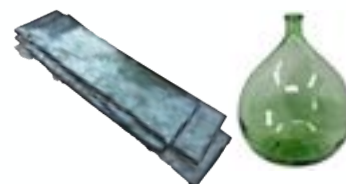
- 大件物品（比如枕头）：扶手椅、沙发、由不能分离的不同材料制成的物品、床垫、地毯



## 在“玻璃”的垃圾桶里

- 玻璃制品和容器
- 玻璃板
- 没有草覆盖的大坛

无Pyrex和水晶的物品,无镜子



## 在“铁、钢、铝”的垃圾桶里

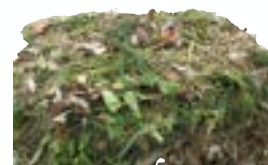
- 铁、钢、铝制的物品
- 铁屑
- 全金属弹簧床垫
- 门窗和家具、百叶窗
- 自行车
- 厨房用具（餐具，咖啡壶等）
- 工具



## 在“RAEE”的垃圾回收站

### 电子电器垃圾

- 小型和大型家用电器：电视、冰箱、洗衣机、烤箱、洗碗机、吸尘器、熨斗、吹风机、剃须刀和电动牙刷、空调、咖啡机、收音机、解码器、电话、平板电脑、电脑、打印机、传真机、显示器、LED和霓虹灯泡、电子烟等。



### 危险和有毒垃圾

- 用完的植物和矿物油
- 油漆、稀释剂、溶剂、三氯乙烯
- 蓄电池和电池
- 打印机或传真机的墨盒
- 胶水、粘合剂和粘合材料
- 汞温度计
- 所有标有刺激性、腐蚀性、有毒和对环境有危害的物质





# Avvisi per errato conferimento 错误垃圾收集的通知



Nel caso il rifiuto conferito risulti NON CONFORME alle indicazioni date in questa guida non verrà effettuato il ritiro e verrà apposto un avviso di ERRATO CONFERIMENTO con la richiesta di ricontrollare il contenuto, differenziarlo correttamente ed esporlo nel giorno corretto.

如果收集的垃圾不符合本指南中的说明，不会进行上门服务，还有会收到一份错误垃圾收集的通知。收到通知后，请再检查内容，正确分类，并在正确的日期将其再放在外面。

## Servizi Comunali S.p.A. contatti - 联系方式

(mancato ritiro dei rifiuti e raccolta differenziata)  
(没有进行上门服务的相关信息和垃圾分类)



sito internet: [www.rumentologo.it](http://www.rumentologo.it)

NUMERO VERDE GRATUITO  
**800 452616**



app Rumentologo



dal lunedì al venerdì dalle 9 alle 17  
sabato dalle 9 alle 12



e-mail: [rumentologo@servizicomunali.it](mailto:rumentologo@servizicomunali.it)

## Centro di raccolta rifiuti - 市政设施回收站

via Zambelletti angolo via Resegone

### ORARI DI APERTURA

martedì dalle 9 alle 12 e dalle 15 alle 18  
giovedì dalle 9 alle 12 e dalle 15 alle 18  
sabato dalle 9 alle 12 e dalle 15 alle 18  
domenica dalle 9 alle 12

*martedì mattina e giovedì mattina solo utenze non domestiche*

### 开放时间:

周二9点-12点和15点-18点  
周四9点-12点和15点-18点  
周六9点-12点和15点-18点  
周日9点-12点  
周二和周四上午只公司或其他的部门

## Calendario settimanale - 垃圾收集日历

lunedì	organico
martedì	vetro e lattine
mercoledì	carta e cartone
giovedì	organico + imb. in plastica
venerdì	rifiuto secco residuo

周一	湿垃圾
周二	玻璃和金属
周三	纸片和纸板
周四	湿垃圾和塑料包装
周五	干垃圾